

# Økonomiske konsekvenser af ny fosforregulering

Torkild Birkmose  
PlantInnovation

Den Europæiske Landbrugsfond for Udvikling af Landdistrikterne:  
Danmark og Europa investerer i landdistrikterne



Miljø- og Fødevareministeriet  
Landbrugsstyrelsen



Den Europæiske Landbrugsfond  
for Udvikling af Landdistrikterne

LDP 2020



Se EU-Kommissionen, Den Europæiske Landbrugsfond for Udvikling af Landdistrikterne

SEGES

Plantekongres   
-produktion, natur og miljø



# Harmonigrænserne ændres løbende

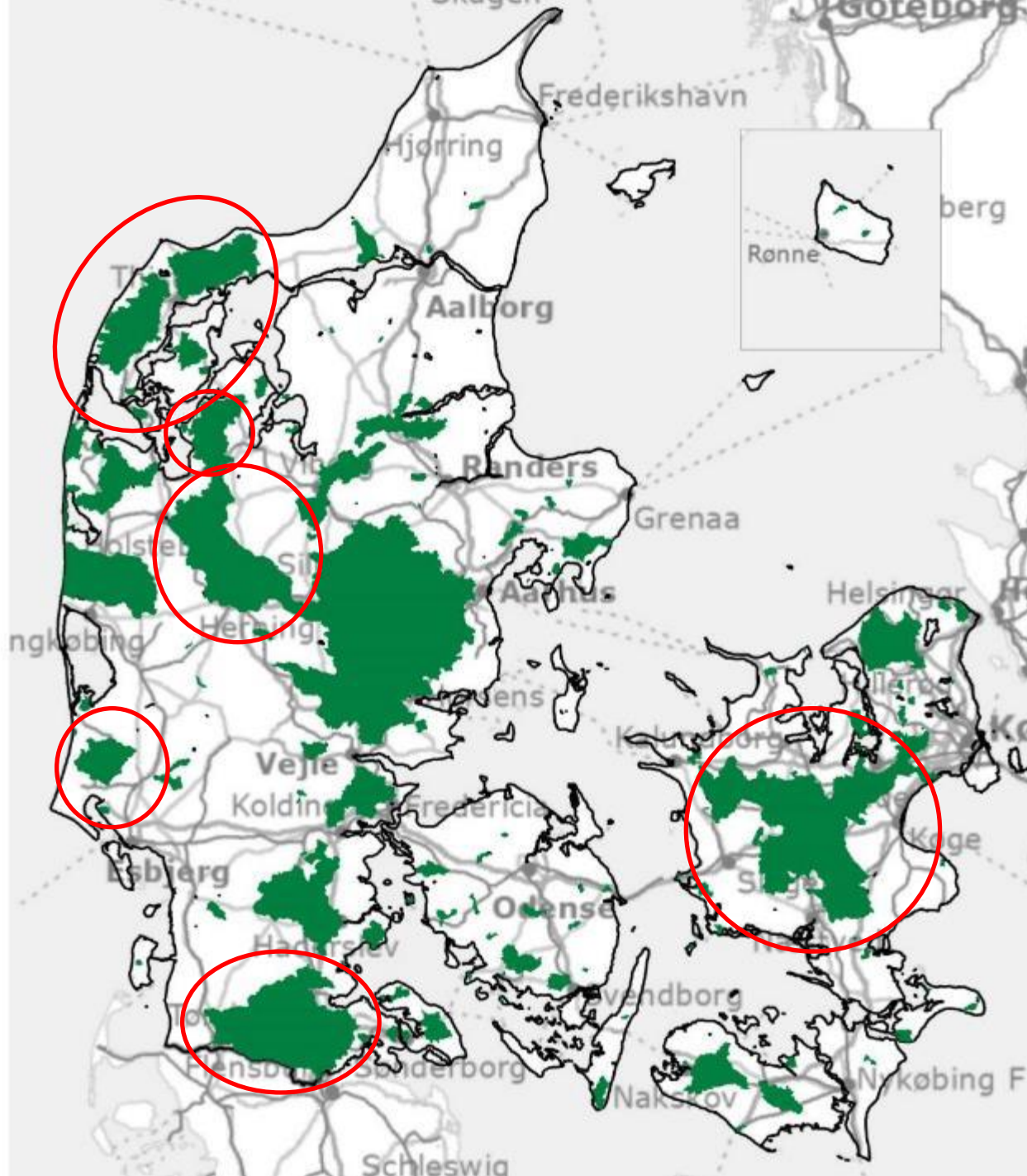
2016/17	"Gode gamle regler" med dyreenheder
2017/18	Ny fosforregulering indføres
2018/19	Skærpede områder indføres på 22% af arealet
2019/20	Sænkning af fosforloftet for fjerkræ og mink
2020/21	Sænkning af fosforloftet for slagtesvin

# Ændring i harmonikrav på landsplan

	2016/17	2017/18	2018/19	2019/20	2020/21
Areal, hektar	1.434.000	1.380.000	1.425.000	1.453.000	1.481.000
Ændring i.f.t. 2016/17	-	-54.000	-9.000	19.000	47.000
% ændring i.f.t. 2016/17	-	-3,8	-0,6	1,3	3,3



# Områder med skærpede fosforkrav



## Pct. udnyttelse af harmoniarealet

	2016/17	2020/21
Danmark i alt	58	60
Eksempler på områder med skærpede krav:		
Varde	77	82
Hurup Thisted	76	81
Mors	73	78
Skive	72	77
Fjerritslev	73	76
Sønderjylland	70	74
Herning	66	72
Sjælland	27	29





# Ændring i harmonikrav i forhold til 2016/17

Fjerkræbrug	Skærpes væsentligt – særligt i skærpede områder
Pelsdyrbrug	
Slagtesvinebrug	Lempes væsentlig i 2017/18, men strammes igen i 2020
Brug med søer og smågrise	Næsten neutral
Alm. kvægbrug	Næsten neutral
Undtagelsesbrug	Skærpes på brug, som vil anvende startgødning i majs



# Startgødning til majs





# Kvægbrug, der ikke har plads til normale mængder fosfor i startgødning



# Tilpasningsmuligheder

## Tidligere kendte:

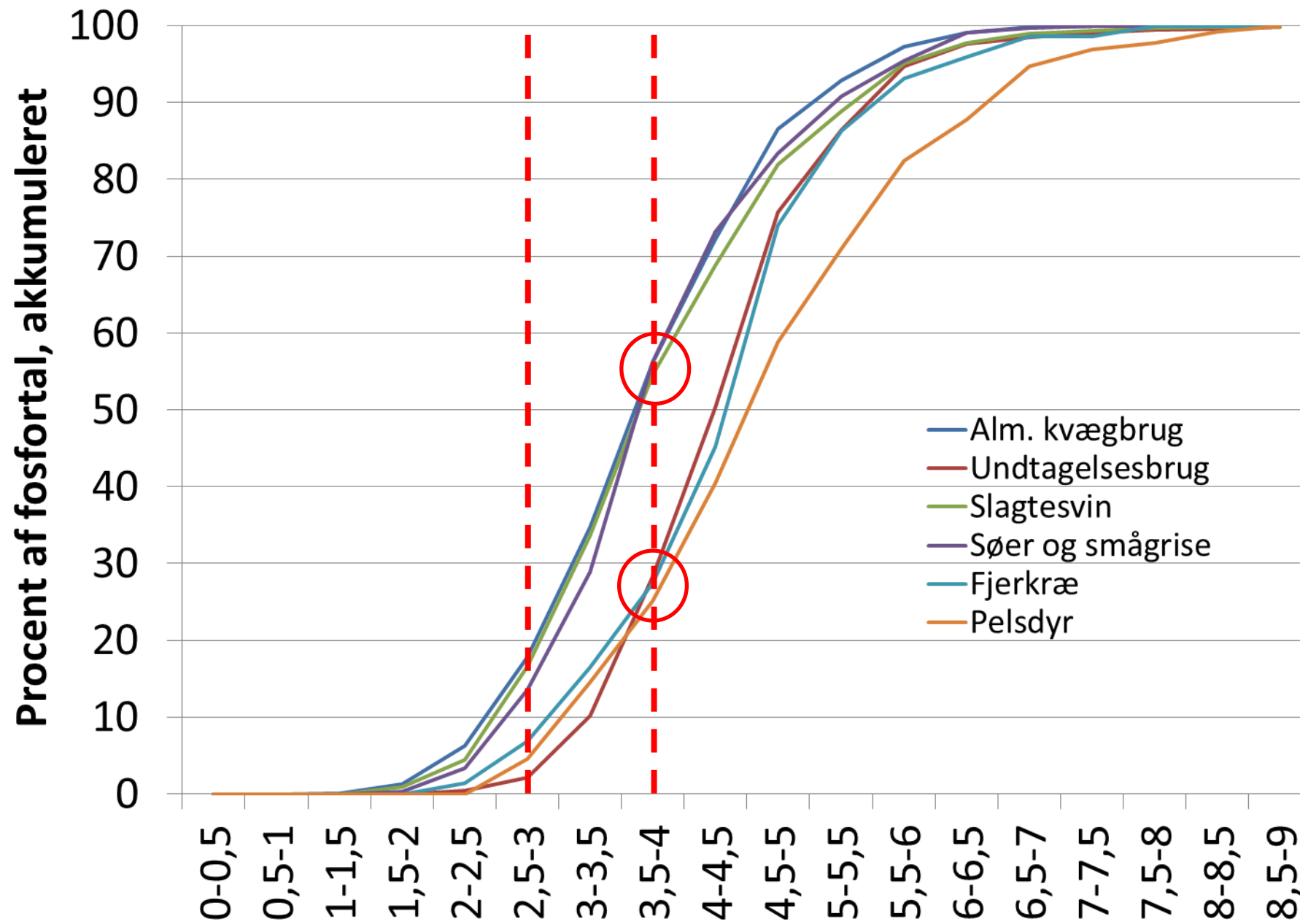
- Afsætte mere gylle eller forpagte jord
- Separere gylle og afsætte fiberfraktion

## Nye:

- Korrektion for lave fosfortal i jorden
- Korrektion for effektiv fodring (type 2 korrektion)
- Placering af gylle før såning af majs

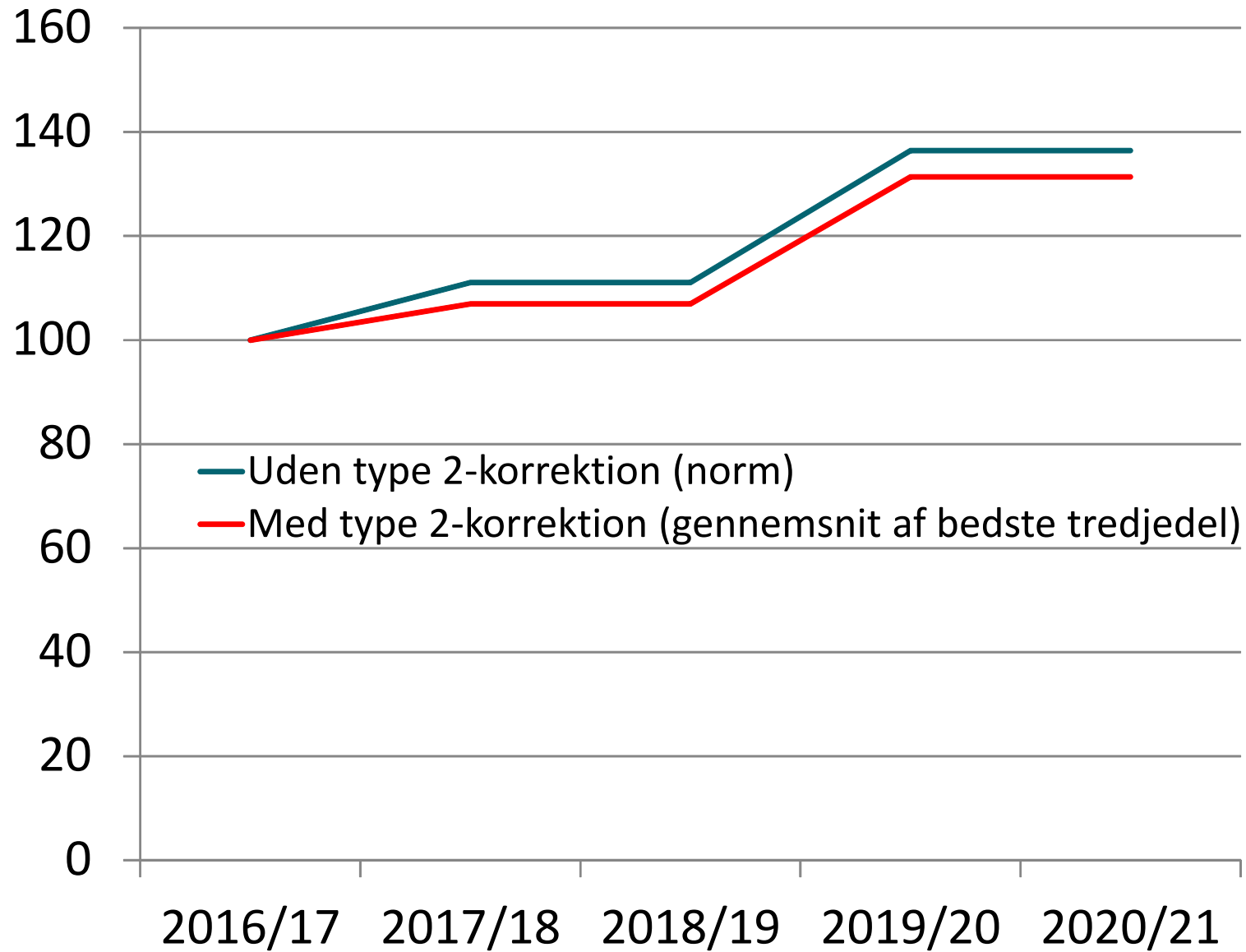


# Mulighed for korrektion for fosfortal lavere end 4



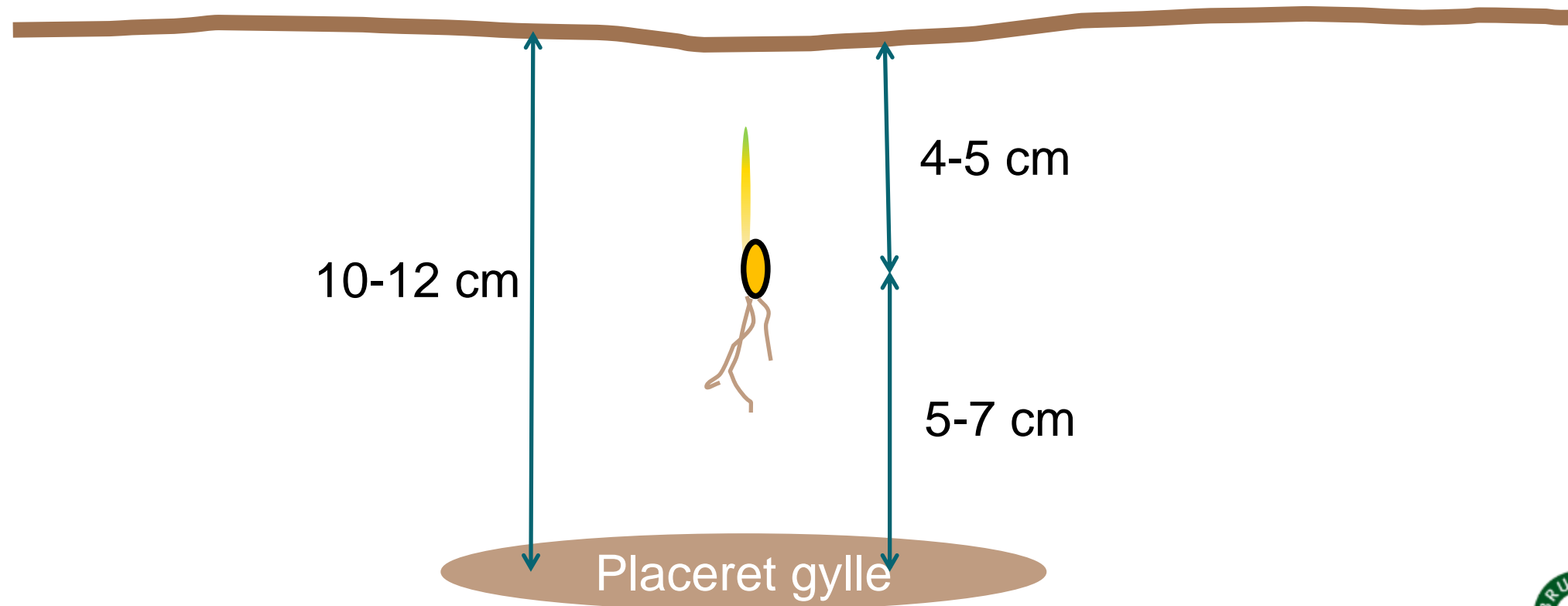
# Eksempel på type 2-korrektion for slagtekyllinger

Harmonikrav,  
2016/17=100





# Placering af gylle før såning af majs



# Sammenfatning

- Harmonikravet til fjerkræ- og pelsdyrbedrifter øges væsentligt
- Harmonikravet på slagtesvinebedrifter og brug med P-vilkår i Miljøgodkendelsen lempes
- Startgødning til majs bliver en udfordring på ca. 700 kvægbedrifter
- Dokumentation af lave fosfortal og effektiv fodring kan være en gratis tilpasning for nogen
  - Det vil medføre, at fosfornormerne i husdyrgødning falder på sigt!
- Placering af gylle kan være den billigste tilpasning for kvægbedrifter
  - Øget udbringningsomkostning = sparet omkostning til gødning?
- Øget brug af de "gamle" tilpasningsmuligheder (forpagtning, gylleoverførsel) vil stadig være nødvendigt for mange landmænd
- Meget bøvl, men også fordele og fokus på udnyttelse af fosfor!





Tak for opmærksomheden!

